

CZ

NÁVOD K POUŽITÍ

Smart watch Immax SW12 dámské



POKYNY PRO PRVNÍ POUŽITÍ

Děkujeme, že jste si vybrali tyto chytré hodinky. Před použitím výrobku si pečlivě přečtěte příručku.

Tato příručka vychází z dostupných informací a její obsah může být změněn bez předchozího upozornění. Společnost vynaložila veškeré úsilí na to, aby její obsah byl přesný a spolehlivý. Naše společnost nepřebírá žádnou odpovědnost za ztráty nebo škody způsobené opomenutím, nepřesnostmi nebo nesouladu v této příručce.

VZHLED CHYTRÝCH HODINEK



OPERAČNÍ SYSTÉM

- Android 4.0 a vyšší
- iOS 8.2 a vyšší
- Mobilní telefon s hardwarovou podporou Bluetooth 4.0

NÁVOD K POUŽITÍ

1. Stáhnutí aplikace WearHealth

Pro správné fungování těchto chytrých hodinek je zapotřebí stáhnout a nainstalovat aplikaci WearHealth a spárovat chytrý telefon s hodinkami. Poté dojde k nastavení času a dalších informací dle mobilního telefonu.

Aplikaci si můžete stáhnout pomocí níže přiložených QR kódů.



iOSA



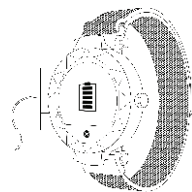
ndroidG



oogle play

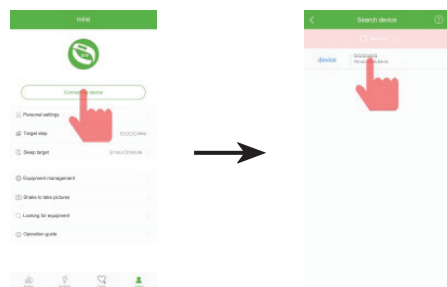
2. Zapnutí chytrých hodinek

Stisknutím a podržením dotykového tlačítka po dobu delší než 3 vteřiny zapnete chytré hodinky. Pokud je baterie slabá nebo vybitá, chytré hodinky nabijte. Viz obrázek.



3. Párování zařízení

V mobilním telefonu zapněte bluetooth a vyhledejte chytré hodinky. Spárujte chytré hodinky s mobilním telefonem.



ZÁKLADNÍ FUNKCE

- 1. Krokoměr** – zobrazuje informace o počtu kroků
- 2. Kalorie** – zobrazuje informace o spálených kaloriích
- 3. Vzdálenost** – zobrazuje informace o vzdálenosti
- 4. Srdeční frekvence** - rozhraní pro sledování srdeční frekvence. Automaticky začne měřit srdeční frekvenci po přepnutí do tohoto rozhraní. Po dokončení měření se na LCD zobrazí naměřené hodnoty.
- 5. Krevní tlak** - rozhraní pro sledování krevního tlaku. Automaticky začne měřit krevní tlak po přepnutí do tohoto rozhraní. Po dokončení měření se na LCD zobrazí naměřené hodnoty.
- 6. Rozhraní pro sledování spánku** – zobrazuje informace o spánku
- 7. Rozhraní sportovního režimu** - dlouhým stisknutím tlačítka vstoupíte do rozhraní výběru sportů (běh, chůze, horolezectví, fotbal, badminton, jízda na kole, stolní tenis, basketbal).
- 8. Stopky** - dlouhým stisknutím spustíte režim stopkek.
- 9. Zprávy** – dlouhým stisknutím zobrazí zprávy
- 10. Vyhledávání** – dlouhým stisknutím tlačítka spustíte vyhledávání telefonu. Nebo můžete v aplikaci spustit vyhledání chytrých hodinek.

11. Rozhraní pro přepínání motivů

- v tomto režimu můžete dlouhým stisknutím vybrat jeden ze tří motivů pozadí.

12. Nastavení jasu

- dlouhým stisknutím vstoupíte do rozhraní pro nastavení jasu.

13. Vypnutí

- dlouhým stisknutím můžete chytré hodinky vypnout.

TECHNICKÁ SPECIFIKACE

- Displej: 1,04 barevná obrazovka
- Hmotnost produktu: 51 g
- Velikost produktu: 260x35x11,5 mm
- Vodotěsnost: IP67
- Materiál náramku: magnetický pásek
- Kapacita baterie: 140 mAh
- Pracovní doba: asi 5-7 dní
- Režim synchronizace: Bluetooth 4.0
- Pracovní teplota: -10 °C ~ 50 °C
- Balení: krabička, náramek, USB kabel
- Kompatibilní systém: IOS + Android



Výrobce a dovozce: IMMAX WPB CZ, s.r.o.
Pohoří 703, 742 85 Vřesina, Czech Republic
www.immax.cz | www.immax.eu

SK

NÁVOD NA POUŽITIE

Smart watch Immax SW12 dámské



POKYNY PRE PRVÉ POUŽITIE

Ďakujeme, že ste si vybrali tieto chytré hodinky. Pred použitím výrobku si pozorne prečítajte príručku.

Táto príručka vychádza z dostupných informácií a jej obsah môže byť zmenený bez predchádzajúceho upozornenia. Spoločnosť vynaložila

všetko úsilie na to, aby jej obsah bol presný a spoľahlivý. Naša spoločnosť nepreberá žiadnu zodpovednosť za straty alebo škody spôsobené opomenutím, nepresnosťami alebo nesúladu v tejto príručke.

VZHľad CHYTRÝCH HODINEK



OPERAČNÝ SYSTÉM

- Android 4.0 a vyššie
- iOS 8.2 a vyšší
- Mobilný telefón s hardvérovou podporou Bluetooth 4.0

NÁVOD NA POUŽITIE

1. Stiahnutie aplikácie WearHealth

Pre správne fungovanie týchto chytrých hodinek je potrebný stiahnuť a nainštalovať aplikáciu WearHealth a spárovat chytrý telefón s hodinkami. Potom dojde k nastaveniu času a ďalších informácií podľa mobilného telefónu.

Aplikáciu si môžete stiahnuť pomocou nižšie priložených QR kódov.



iOSA



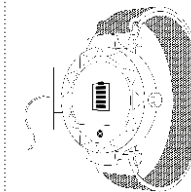
ndroidG



oogle play

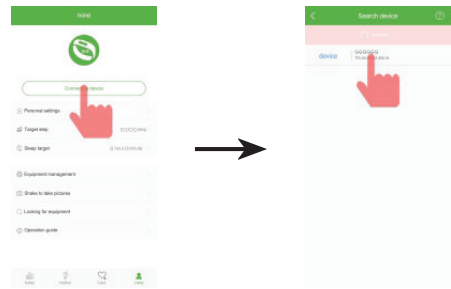
2. Zapnutie chytrých hodinek

Stlačením a podržaním dotykového tlačidla po dobu dlhšiu ako 3 sekundy zapnete chytré hodinky. Pokiaľ je batéria slabá alebo vybitá, chytré hodinky nabite. Vid' obrázok.



3. Párovanie zariadení

V mobilnom telefóne zapnite bluetooth a vyhľadajte chytré hodinky. Spárujte chytré hodinky s mobilným telefónom.



ZÁKLADNÉ FUNKCIE

- 1. Krokomer** - zobrazuje informácie o počte krokov
- 2. Kalórie** - zobrazuje informácie o spálených kalóriách
- 3. Vzdialenosť** - zobrazuje informácie o vzdialenosti
- 4. Srdcová frekvencia** - rozhranie pre sledovanie srdcovej frekvencie. Automaticky začne merať srdcovú frekvenciu po prepnutí do tohto rozhrania. Po dokončení merania sa na LCD zobrazí namerané hodnoty.
- 5. Krvný tlak** - rozhranie pre sledovanie krvného tlaku. Automaticky začne merať krvný tlak po prepnutí do tohto rozhrania. Po dokončení merania sa na LCD zobrazí namerané hodnoty.
- 6. Rozhranie pre sledovanie spánku** - zobrazuje informácie o spánku
- 7. Rozhranie športového režimu** - dlhým stlačením tlačidla vstúpite do rozhrania výberu športov (beh, chôdza, horolezctvo, futbal, bedminton, jazda na bicykli, stolný tenis, basketbal).
- 8. Stopky** - dlhým stlačením spustíte režim stopiek.
- 9. Správy** - dlhým stlačením zobrazí správy
- 10. Vyhľadávanie** - dlhým stlačením tlačidla spustíte vyhľadávanie telefónu. Alebo môžete v aplikácii spustiť vyhľadanie chytrých hodínok.
- 11. Rozhranie pre prepínanie motívov** - v tomto režime môžete dlhým stlačením vybrať jeden z troch motívov pozadí.
- 12. Nastavenie jasu** - dlhým stlačením vstúpite do rozhrania pre nastavenie jasu.
- 13. Vypnutie** - dlhým stlačením môžete chytré hodinky vypnúť.

OSTATNÉ FUNKCIE

dalšie funkcie povolíte v aplikácii. Funkcie môžete povoliť v "Nastavenie zariadenia" a "Dalšie pripomenutie".

TECHNICKÁ ŠPECIFIKÁCIA

Displej: 1,04 farebná obrazovka
 Hmotnosť výrobku: 51 g
 Veľkosť softvéru: 260x35x11,5 mm
 Vodotesnosť: IP67
 Materiál náramku: magnetický pásik
 Kapacita batérie: 140 mAh
 Pracovný čas: asi 5-7 dní
 Režim synchronizácie: Bluetooth 4.0
 Pracovná teplota: -10 ° C ~ 50 ° C
 Balenie: krabička, náramok, USB kábel
 Kompatibilný systém: IOS + Android



Výrobca a dovozca: IMMAX WPB CZ, s.r.o.
 Pohoří 703, 742 85 Vřesina, Czech Republic
 www.immax.cz | www.immax.eu

EN

USER MANUAL

Smart watch Immax SW12 woman

FIRST USE INSTRUCTIONS

Dear users, thank you very much for purchasing the health monitoring products produced by our company. This product is a wearable product. Please take care of it and use it properly. Please read these operating instructions carefully before use and follow the instructions instructions.

OPERATING SYSTEM

- Android 4.0 and higher
- iOS 8.2 and higher
- Mobile phone with Bluetooth 4.0 hardware support

USER'S GUIDANCE

1. download WearHealth

When using this device, you need to connect the device after downloading the app on the mobile phone to synchronize to the current language, time and other information.

The IOS system can search for "WearHealth" in the Apple App Store. Android phones can be downloaded from other stores. For example, in the application of QQ, "WearHealth" is downloaded and installed. You can also scan the QR code below to download the app. (Bluetooth version 4.0 or above, Apple system requires IOS8.2 or above, Android system Android4.4or above)

2. activate the device

After receiving this product, first press and hold the touch button for 3 seconds to turn it on. If the battery is low or the battery is exhausted, please charge it first.

3. Device Pairing

Open the phone Bluetooth, connect after the APP search bracelet model.

BASIC FUNCTIONS

- 1. Pedometer** - displays information about the number of steps
- 2. Calories** - Displays information about calories burned
- 3. Distance** - Displays distance information
- 4. Heart rate** - interface for heart rate monitoring. It will automatically start measuring heart rate when you switch to this interface. The measured values are displayed on the LCD when the measurement is complete.
- 5. Blood pressure** - interface for blood pressure monitoring. It automatically starts measuring blood pressure after switching to this interface. The measured values are displayed on the LCD when the measurement is complete.
- 6. Sleep Monitor Interface** - Displays sleep information
- 7. Sports Mode Interface** - long press to enter the sports selection interface (running, walking, climbing, football, badminton, cycling, table tennis, basketball).
- 8. Stopwatch** - long press to enter stopwatch mode.
- 9. Messages** - long press to display messages
- 10. Search** - long press to start searching the phone. Or you can run

a smart watch search in the app.

- 11. Theme switching interface** - In this mode, long press to select one of three background themes.
- 12. Brightness adjustment** - long press to enter the brightness adjustment interface.
- 13. Shutdown** - Long press to turn off your smart watch.

OTHER FEATURES

enable other features in the app. You can enable features in "Device Settings" and "Other Reminders".

TECHNICAL SPECIFICATIONS

Display: 1.04 color screen
 Product weight: 51 g
 Product size: 260x35x11,5 mm
 Waterproof: IP67
 Bracelet material: magnetic strap
 Battery capacity: 140 mAh
 Working time: about 5-7 days
 Sync mode: Bluetooth 4.0
 Working temperature: -10 ° C ~ 50 ° C
 Packaging: box, bracelet, USB cable
 Compatible system: iOS + Android



Manufacturer and importer: IMMAX WPB CZ, s.r.o.
 Pohoří 703, 742 85 Vřesina, Czech Republic
 www.immax.cz | www.immax.eu

HU

HASZNÁLATI ÚTMUTATÓ

Smart watch Immax SW12 woman

Az intelligens óra megfelelő működéséhez le kell töltenie és telepítenie a WearHealth alkalmazást, és okostelefonját párosítania kell az órájával. Majd az időt és az egyéb információkat a mobiltelefon szerint kell beállítani. Tölts le az allábi alkalmazást csatolt QR-kóddal

- iOS Android
- Google játék

2. Kapcsolja be az intelligens óráját, tartsa lenyomva a gombot több mint 3 másodpercig, hogy bekapcsolja az intelligens óráját. Amennyiben az akkumulátor gyenge vagy lemerült, tölts fel az intelligens óráját

PÁROSÍTSA AZ ESZKÖZÖKET

Kapcsolja be a Bluetooth-ot mobiltelefonján keresse a intelligens órákat. Párosítsa okos óráját a mobil telefonjával.

ALAPFUNKCIÓK

- 1. Lépésszámláló** – információt jelenít meg a lépések számáról
- 2. Kalóriák** – az elégetett kalóriákkal kapcsolatos információkat jeleníti meg
- 3. Távolság** – megmutatja a távolságot
- 4. Pulzusszám** – monitorozó felület pulzusszám. Automatikusan elkezd mért pulzusszámot a frekvencia erre a felületre való váltás után. A befejezés után a mért értékek megjelennek az LCD-n

- 5. Vérnyomás** – interfész a vérnyomás ellenőrzéséhez. Automatikusan elkezd mért a vérnyomást, miután átváltott ebbe a területre. A mérés befejezése után az LCD kijelzi a mért értékeket.
- 6. Alváskövető felület** – megjeleníti az alvás-információkat
- 7. Sport mód felület** – hosszú gomb megnyomás után a sportválasztó belépéséhez : futás, séta, hegymászás, futball, tollaslabda, kerékpározás, asztalitenisz, kosárlabda.
- 8. Stopper** – hosszú lenyomással indítsa el a stop módot
- 9. Üzenetek** – hosszú lenyomással megjeleníti az üzeneteket
- 10. Keresés** – hosszú lenyomással megkezd a keresést. Vagy futtathatja az alkalmazást „Keressen intelligens órákat
- 11. Témaváltó interfész** – ebben a módban hosszan lenyomva választhatja ki a három téma egyikét háttérben.
- 12. Állítsa be a fényerőt** – nyomja meg hosszan a beléleshez a fényerőfelület
- 13. Kapcsolja ki** – hosszan nyomja meg az intelligens óráján : off

Egyéb funkciók

Engedélyezze az alkalmazás más funkcióit. Tudod engedélyezni az „Eszközbeállítások” és az „Egyéb emlékeztető, pontokban.



Gyártó és importőr: IMMAX WPB CZ, s.r.o.
 Pohoří 703, 742 85 Vřesina, Czech Republic
 www.immax.cz | www.immax.eu