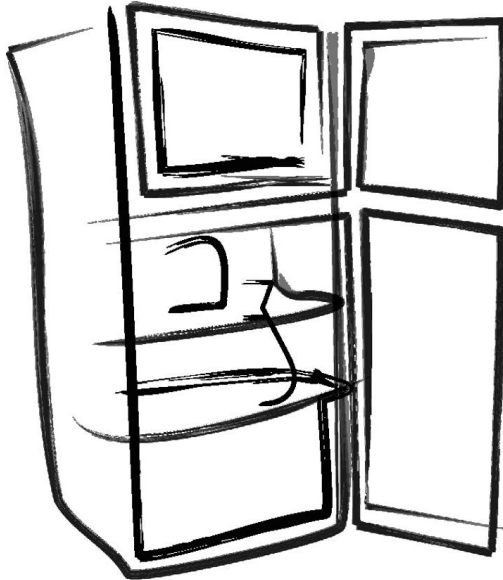


FR275

FR240



## CHLADNIČKA - MRAZNIČKA Návod k instalaci a obsluze **CZ**

### **POZORNĚ SI PŘEČTĚTE NÁVOD K OBSLUZE !**

Při nedodržení pokynů hrozí riziko úrazu, poškození spotřebiče  
a ztráty nároku na bezplatný záruční servis

## BEZPEČNOSTNÍ POKYNY

**! POZORNĚ SI PŘEČTĚTE NÁVOD K OBSLUZE.** Při nedodržení pokynů hrozí riziko úrazu, poškození spotřebiče a ztráty nároku na bezplatný záruční servis. Doporučujeme, abyste tento návod k obsluze uschovali po celou dobu, kdy spotřebič vlastníte. Když spotřebič prodáváte, předejte návod k obsluze novému majiteli.

### **! VAROVÁNÍ!**

- **Dávejte pozor na to, aby nedošlo k zablokování či ucpání kteréhokoli větracího otvoru uvnitř i zvenčí spotřebiče.**
- **K urychlení odmrazování nepoužívejte žádná mechanická zařízení ani jiné prostředky.**
- **Uvnitř prostoru pro skladování potravin nepoužívejte žádné elektrické spotřebiče, nejedná-li se o typ doporučený výrobcem.**
- **Spotřebič se musí likvidovat podle státních předpisů.**



- **Nepoškod'te chladicí systém spotřebiče.** Obsahuje chladicí plyn R600a. Je-li chladicí systém poškozený:
  - Nepracujte s otevřeným plamenem.
  - Vyvarujte se vzniku jisker - nezapínejte žádné elektrické spotřebiče nebo svítidla.
  - Ihned vyvětrejte místnost.
- **Nedovolte dětem hrát si se spotřebičem nebo zapojovat ho do síťové zásuvky či odpojovat od síťové zásuvky. Nedovolte dětem hrát si s obalovým materiálem ze spotřebiče.**
- **Chladničku by neměly používat děti nebo mentálně postižení lidé, pokud jim předtím neukázala osoba zodpovědná za jejich bezpečnost, jak se spotřebičem zacházet.**
  - Je-li přístroj přenesen ze studeného prostředí (s teplotou nepřevyšující +12 °C), musíte počkat dvě hodiny, než ho zapojíte do sítě.
  - Spotřebič se nesmí zapojovat do sítě, dokud nebudou odstraněny všechny obalové a přepravní materiály,
  - Jakmile je spotřebič vybalený, ujistěte se, že je úplný a že nemá poškozenou skříň a elektrický kabel.
  - Je zakázáno používat technicky poškozený spotřebič.

### **! PŘIPOJENÍ K SÍTI**

- **Spotřebič musí být zapojen do uzemněné síťové zásuvky. Uzemněná elektrická zásuvka, do které se má spotřebič zapojit, musí být na přístupném místě.**
- **JE-LI SPOTŘEBIČ VYROBEN SE SPECIÁLNÍM NAPÁJECÍM KABELEM, LZE HO NAHRADIT POUZE STEJNÝM SPECIÁLNÍM KABLEM DODANÝM VÝROBCEM.**
- **Frekvence a výkon elektrické instalace ve vašem domě musí odpovídat všeobecným parametrům spotřebiče, jak je uvedeno v tabulce.**
- **Při umísťování spotřebiče dávejte pozor, abyste nepřitiskli elektrický kabel; předejete tak jeho poškození. Neumísťujte vedle spotřebiče těžké předměty, například chladicí jednotky, nábytek nebo jiná zařízení v domácnosti, takovým způsobem, že by mohly stisknout a poškodit elektrický kabel. To by mohlo způsobit zkrat a požár.**
- **Ujistěte se, že zástrčka elektrického kabelu není přitisknuta zadní stěnou spotřebiče nebo jinak poškozená. Poškozená zástrčka může způsobit požár!**
  - JE-LI SPOTŘEBIČ ODPOJEN OD SÍTĚ (PŘI ČIŠTĚNÍ, PŘEMISŤOVÁNÍ ATD.), LZE HO ZNOVU ZAPNOU **PO PATNÁCTI MINUTÁCH.**
  - Spotřebič se musí používat pouze k mrazení a skladování potravin.
  - Spotřebič nelze likvidovat spalováním.
  - Nepokládejte na spotřebič žádná zapnutá elektrická zařízení (například mikrovlnné trouby, vysoušeče vlasů, žehličky, elektrické konvice nebo jiné elektrické přístroje), protože by to mohlo způsobit vznícení plastových součástí.

- Nepokládejte na spotřebič žádné mísy s tekutinami a nenechávejte na něm vázy s květinami ani jiné nádoby naplněné tekutinami.
- Nelezte ani si nesedejte na spotřebič, neopírejte se o dveře spotřebiče a nevěste se na ně a nedovolte to provádět dětem.
- **! JE-LI SPOTŘEBIČ POROUCHANÝ A NENÍ MOŽNÉ HO OPRAVIT PODLE UVEDENÝCH DOPORUČENÍ, ODPOJTE HO OD SÍTĚ, OTEVŘETE DVEŘE A ZAVOLEJTE SERVISNÍHO ODBORNÍKA. VEŠKERÉ TECHNICKÉ NEBO KONSTRUKČNÍ ZÁVADY MŮŽE OPRAVOVAT POUZE SERVISNÍ ZÁSTUPCE.**

## PŘEPRAVA

**! VÝROBCE NEPONESE ODPOVĚDNOST ZA ŽÁDNÉ ŠKODY SPOTŘEBIČE, K NIMŽ DOJDE V DŮSLEDKU NEDODRŽENÍ POKYNŮ PRO PŘEPRAVU.**

- Spotřebič se musí přepravovat pouze ve svislé poloze.
- Během přepravy se musí spotřebič chránit před povětrnostními vlivy (deštěm, sněhem, vlhkostí).
- Během přepravy musí být spotřebič pevně zajištěn na místě, aby se zabránilo klouzání nebo jakýmkoliv nárazům v přepravním vozidle.
- Jestliže nebyl spotřebič přepravován ve svislé poloze, lze ho připojit k síti nejdříve po čtyřech hodinách. Pokud se tak nestane, mohl by se poškodit kompresor.

## VŠEOBECNÉ INFORMACE

Tento spotřebič (dále jen chladnička) je chladničkou-mrazničkou se dvěma oddělenými prostory, přičemž mraznička je nahoře. Prostor chladničky je určen ke skladování čerstvých potravin, prostor mrazáku je určen ke zmrazování a dlouhodobému skladování potravin.

**! SPOTŘEBIČ JE EKOLOGICKY NEZÁVADNÝ, NEOBSAHUJE ŽÁDNÉ MATERIÁLY POŠKOZUJÍCÍ OZÓNOVOU VRSTVU:** jako chladivo se používá R600a, jako pěnidlo k izolaci spotřebiče se používá C<sub>5</sub>H<sub>10</sub> cyklopentan.

**! VÝROBCE ZARUČUJE SPOLEHLIVÝ PROVOZ SPOTŘEBIČE PŘI RELATIVNÍ VLHKOSTI VZDUCHU NEPŘEKRAČUJÍCÍ 70 % A PŘI OKOLNÍCH TEPLOTÁCH:**

OD +16 °C DO +32 °C. Spotřebič patří do klimatické třídy **N**.

OD +16 °C DO +38 °C. Spotřebič patří do klimatické třídy **ST**.

OD +16 °C DO +43 °C. Spotřebič patří do klimatické třídy **T**.

Identifikační značka modelu	FR275			FR240		
Celkový hrubý objem, l	260			220		
Užitný objem chladničky, l	201			166		
<b>***</b> Užitný objem mrazničky, l	57			46		
Skutečná spotřeba energie závisí na způsobu použití a umístění spotřebiče						
Energetická třída	A++	A+	A	A++	A+	A
Spotřeba energie: kWh / 24 hod	0,540	0,660	0,820	0,473	0,608	0,750
kWh / rok.	197	241	299	173	222	274
Klimatická třída	N - T	N	N	N - ST	N	N
Celkové rozměry v cm	169x56x63	169 x 56 x 60		144 x 56 x 63	144 x 56 x 60	
Hluk dB (A) re pW	39					
Mrazicí výkon, kg/24 h	3			2		
Skladovací doba v případě poruchy (hod)	17					
Elektrické údaje	Viz na typovém štítku výrobku					

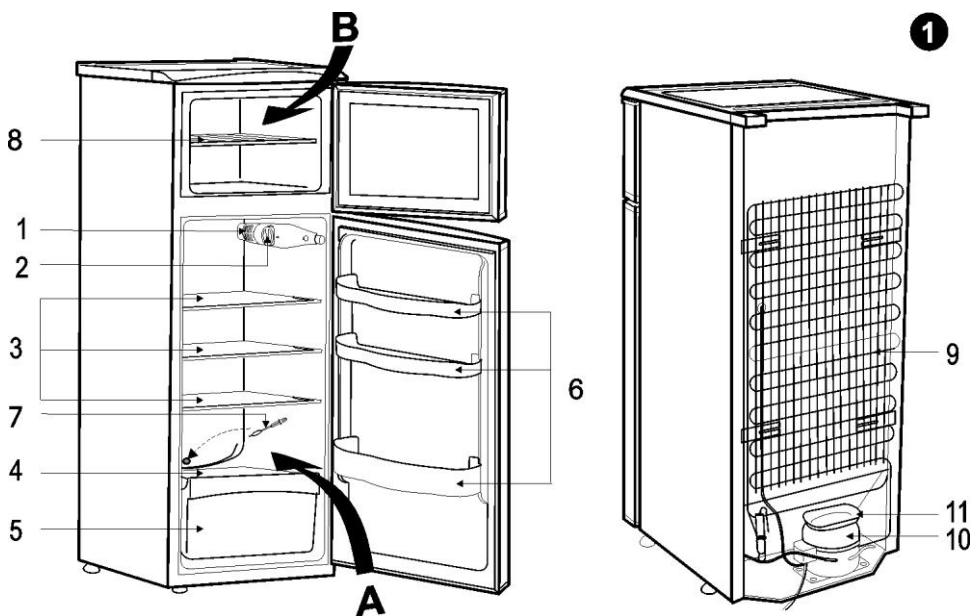
**POZNÁMKA:** Výrobce si vyhrazuje právo provádět v budoucnosti změny technických parametrů a specifikací.

## POPIS SPOTŘEBIČE, ZÁKLADNÍ SOUČÁSTI (Viz obr. 1)

**VAROVÁNÍ!** POČET A KONSTRUKCE NÍŽE UVEDENÉHO PŘÍSLUŠENSTVÍ SPOTŘEBIČE SE MŮŽE LIŠIT OD PŘÍSLUŠENSTVÍ, S NÍMŽ JSTE ZAKOUPILI SVŮJ SPOTŘEBIČ. Popis je upraven pro celou skupinu dvouprostorových kombinovaných chladniček/mrazáků.

A - prostor chladničky

B - prostor mrazáku

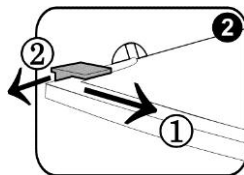
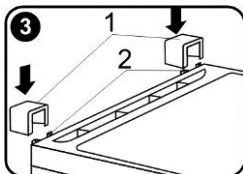


- |   |                               |    |   |
|---|-------------------------------|----|---|
| 1 | Žárovka vnitřního osvětlení   | 7  | Čistič kanálu na odvádění vody vzniklé tání (červený) |
| 2 | Regulátor teploty             | 8  | Drátěná policička                                     |
| 3 | Police s nastavitelnou výškou | 9  | Kondenzátor   |
| 4 | Skleněná police               | 10 | Kompresor   |
| 5 | Příhrádka na ovoce a zeleninu | 11 | Odkapávací mísa                                       |
| 6 | Dveřní zásobníky              |    |   |

## PŘÍPRAVA SPOTŘEBIČE K PROVOZU

! Doporučuje se připravovat spotřebič k provozu s pomocníkem.

- Odstraňte obalový materiál. Zdvihněte chladničku ze základny z pěnového polystyrénu.
- Odtrhněte lepicí pásky.
- Odstraňte obalový materiál, který fixuje dveře.
- Odstraňte z polic všechny červené součásti (viz obr. 2). Odtrhněte červené lepicí pásky z dveřních zásobníků - jsou určeny pouze k přepravě spotřebiče.
- Vhodným způsobem zlikvidujte obalový materiál.



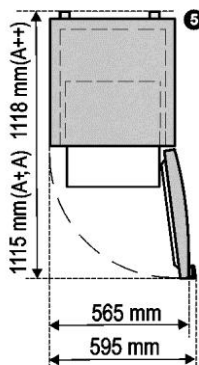
- Vyměňte z pytle dvě opěry (viz obr. 3) a vložte je do vodicích lišt v horní zadní části spotřebiče.

! Jestliže jste koupili chladničku se svislými držadly:

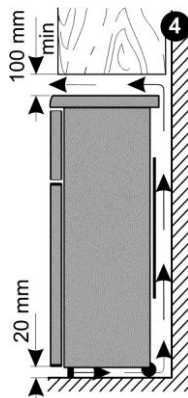
- Vyměňte držadla ze sáčku a přišroubujte je na dveře chladničky.
- Zakryjte hlavičky šroubů malými krytkami, které také naleznete v sáčku.

## UMÍSTĚNÍ

- Umístěte spotřebič do suché, dobře větrané místnosti.
- **VAROVÁNÍ!** Spotřebič se nesmí používat v nevytápěné místnosti nebo pod přístřeškem. Umístěte spotřebič mimo dosah zdrojů tepla, například kuchyňského sporáku/trouby, radiátorů nebo přímého slunečního světla.
- **VAROVÁNÍ!** Spotřebič se nesmí dotýkat žádného topného, plynového nebo vodního potrubí ani žádných jiných elektrických spotřebičů.



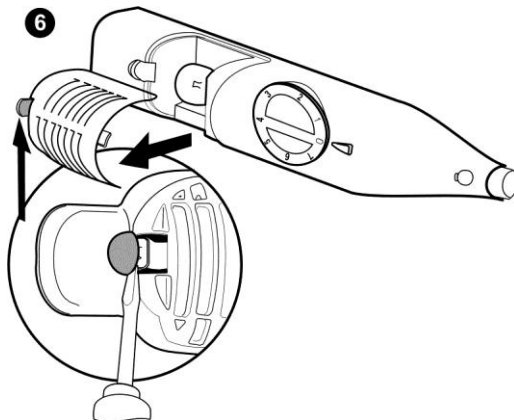
- Nezakrývejte větrací otvory na vrchní straně spotřebiče - kolem spotřebiče musí být dobrý oběh vzduchu. Mezi vrchní stranou spotřebiče a jakýmkoliv případným nábytkem nad ním musí být alespoň 10 cm mezera (viz. obr. 4). Nebude-li tento požadavek splněn, spotřebič bude mít větší spotřebu elektrické energie a kompresor se může přehřívat.
- Je-li spotřebič umístěn v rohu, mezi jeho skříní a stěnou musí být alespoň centimetrová mezera, aby se mohly dveře dostatečně otevřít (viz. obr. 5).
- Spotřebič musí stát na rovném povrchu. Bude-li třeba, upravte výšku spotřebiče tak, že nastavíte vyrovnávací nohy: otočením doprava zvýšíte přední stranu spotřebiče, otočením doleva ji snížíte. Je-li spotřebič nakloněn mírně dozadu, dveře se samy zavřou.



## VÝMĚNA ŽÁROVKY VNITŘNÍHO OSVĚTLENÍ

Při výměně žárovky vnitřního osvětlení (viz. obr. 6) proveďte následující úkony v uvedeném pořadí:

1. **Odpojte spotřebič od sítě tak, že vytáhnete zástrčku ze sít'ové zásuvky.**
2. Plochým šroubovákem zatlačte přídržovač krytu žárovky vnitřního osvětlení a druhou rukou ho zatáhněte směrem k sobě.
3. Pokud se žárovka nerozsvítí, nahrad'te ji jinou 15W žárovkou stejného typu s patičkou E14.
4. Když vyměníte žárovku, nejprve vraťte kryt na místo a zatlačte na něj – kryt na své místo zapadne.
5. Zapojte spotřebič do sít'ové zásuvky.



## ZMĚNA SMĚRU OTVÍRÁNÍ DVEŘÍ

Doporučuje se provádět změnu směru otvírání dveří s pomocníkem. Budete potřebovat dva klíče (č. 8 a 10) a křížový šroubovák.

! Při změně směru otvírání dveří **NESMÍTE** pokládat lednici do vodorovné polohy.

Provedte následující úkony v uvedeném pořadí:

**VAROVÁNÍ!** Vypněte spotřebič a vytáhněte zástrčku ze síťové zásuvky.

1. Odstraňte dvě podpory **1** na horní zadní straně chladničky a odšroubujte šrouby **2**.
2. Odšroubujte dva šrouby **3**, které přidržují vytahovací regál.
3. Vyjměte vytahovací regál **4**. Vyjměte držák **5** s distančními vložkami, které jsou na ose.
4. Odstraňte dveře mrazničky **6**.
5. Odstraňte prostřední držák **7** společně s podložkami, které jsou na ose.
6. Odstraňte dveře mrazničky **8**.
7. Odstraňte prostřední držák **9** společně s podložkami, které jsou na ose. Odšroubujte osu otáčením proti směru hodinových ručiček. Otočte držák **9** o  $180^\circ$  a zašroubujte osu zpátky.
8. Připevněte držák **9** na opačnou stranu.
9. Odstraňte víčka **10** z dveří chladničky a mrazničky a zatlačte je na opačnou stranu. Odstraňte ozdobná víčka **11**, odšroubujte šrouby z přepážky oddělující prostor chladničky a mrazničky a zašroubujte je na opačnou stranu. Nasaďte ozdobná víčka na šrouby.
10. Namontujte dveře chladničky na osu držáku **8**.
11. Otočte držák **7** společně se šrouby na ose a plastovou podložkou o  $180^\circ$ , vyměřte šrouby na ose a upevněte je na opačnou stranu.
12. Namontujte dveře chladničky na osu držáku **7**.
13. Vyšroubujte osu z držáku **5** společně se šrouby a zašroubujte ji do druhého otvoru držáku **5**. Upevněte držák na opačnou stranu.
14. Vraťte vytahovací regál na místo a vyměňte šrouby **2** a **3**. Vložte opěry do drážek v horní zadní části chladničky.

## REGULACE TEPLoty

Teplota v prostoru chladničky se reguluje otáčením kolečka termostatu **2** (viz obr. 1) jedním nebo druhým směrem. Na kolečku termostatu je digitální indikátor teploty.

Teplota se reguluje na stupnici s sedmi číslicemi.

**0** = kompresor je vypnutý **UPOZORNĚNÍ!** elektrický proud není vypnutý.

**1** = nejvyšší teplota (nejnižší chlazení)

**7** = nejnižší teplota (nejvyšší chlazení)

Pokud jsou potraviny v prostoru chladničky příliš studené, nastavte kolečko termostatu mezi **1 a 3**. Pokud nejsou potraviny v prostoru chladničky dostatečně vychlazené, nastavte kolečko termostatu mezi **3 a 5**, mezi **4 a 6**.

! Nastavte spotřebič na požadovanou teplotu podle svých vlastních požadavků.

**! TEPLOTA V PROSTORU CHLADNIČKY SE MŮŽE LIŠIT V ZÁVISLOSTI NA OKOLNÍ TEPLOTĚ, MNOŽSTVÍ POTRAVIN, TEPLOTĚ POTRAVIN A ČETNOSTI OTVÍRÁNÍ A ZAVÍRÁNÍ DVEŘÍ SPOTŘEBIČE.**  
Proto doporučujeme:

- umístíte spotřebič dále od zdrojů tepla;
- jídlo vložené do spotřebiče by nemělo mít vyšší než pokojovou teplotu;
- dveře spotřebiče se nesmí nechávat otevřené;
- dveře spotřebiče by neměly být otevřeny déle, než je nutné k vyjmutí nebo vložení potravin.

**! JE-LI V MÍSTNOSTI CHLADNO, SPOTŘEBIČ CHLADÍ MÉNĚ.** Teplota ve spotřebiči se tudíž může zvýšit. Pomocí kolečka termostatu nastavte nižší teplotu.

## SKLADOVÁNÍ POTRAVIN V CHLADNIČCE

Chladnička je určena ke krátkodobému ukládání čerstvých potravin.

- Nevkládejte do prostoru chladničky horké potraviny - musí být vystydlé na pokojovou teplotu.
- Přísně sledujte trvanlivost potravin vyznačenou výrobcem na obalech výrobků.

## ODMRAZOVÁNÍ CHLADNIČKY

Chladnička se odmrazuje automaticky. Kapky ledu, které se tvoří na zadní stěně prostoru chladničky, během nečinnosti kompresoru tají a voda z nich stéká odtokovým kanálem do misky na vrchní straně kompresoru, kde se odpařuje.

## ZMRAZOVÁNÍ POTRAVIN V MRAZÁKU ❄️❄️❄️❄️

Čerstvé potraviny připravené ke zmrazení a ochlazené na pokojovou teplotu by se měly vkládat v jedné vrstvě na dno mrazničky. Nastavte kolečko termostatu na **7**. Po 24 hodinách přendejte zmrazené potraviny do drátěné zásuvky **8 (viz obr. 1)**. Když už jsou výrobky zmrazené, by se mělo kolečko termostatu nastavit **do předchozí polohy**.

- **NEPŘEKRAČUJTE MAXIMÁLNÍ VYZNAČENÉ MNOŽSTVÍ POTRAVIN KE ZMRAZENÍ:**  
PRO MODELY **FR240** JE TO **2 KG** NA 24 HODIN;  
PRO MODELY **FR275** JE TO **3 KG** NA 24 HODIN.
- Mezi zmrazovanými potravinami a horní částí nechte mezeru alespoň 3 cm.
- Do částí mrazáku nekládejte nezabalené potraviny.
- **Nezmrazujte tekuté potraviny ve skleněných nádobách nebo láhvích. Nezmrazujte nápoje syčené oxidem uhličitým.**
- Čerstvé potraviny ke zmrazení se nesmí dotýkat již zmrazených potravin.
- Nezmrazujte potraviny, které mají vyšší než pokojovou teplotu.
- Přísně sledujte trvanlivost zmrazených potravin vyznačenou výrobcem na obalech výrobků.
- **DOPORUČUJEME NESKLADOVAT V PROSTORU MRAZÁKU ZMRAZENÉ RYBY A UZENINY DÉLE NEŽ ŠEST MĚSÍCŮ; SÝR, DRŮBEŽ, VEPŘOVÉ A JEHNĚČÍ DÉLE NEŽ OSM MĚSÍCŮ A HOVĚZÍ, OVOCE A ZELENINU DÉLE NEŽ DVANÁCT MĚSÍCŮ.**

## ODMRAZOVÁNÍ MRAZÁKU

Mrazák se musí odmrazovat alespoň dvakrát ročně nebo tehdy, když se v něm vytvoří vrstva ledu silnější než 5 mm. Proveďte následující úkony v uvedeném pořadí:

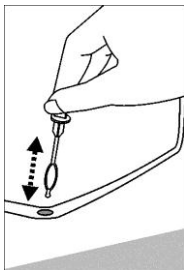
- **UPOZORNĚNÍ! Vypněte spotřebič a vytáhněte zástrčku ze síťové zásuvky.**
- Vyjměte potraviny z prostoru mrazáku. Zmrazené potraviny se během rozmrazování příliš neohřejí, jestliže je zakryjete silnou látkou a uschováte je na chladném místě.
- Nechte otevřené dveře mrazáku.
- Až se led roztaví, vyčistěte a vysušte povrchy a pevně instalované prvky v prostoru mrazáku.
- Zavřete dveře mrazáku. Připojte spotřebič k síti a zapněte ho.

## ČIŠTĚNÍ A ÚDRŽBA

! PRAVIDELNĚ ČISTĚTE SPOTŘEBIČ.

**! Pamatujte, že před odmrazováním mrazáku a čištěním zadní části skříně musíte odpojit spotřebič od napájení tak, že vytáhnete zástrčku ze síťové zásuvky.**

- Chraňte vnitřní povrchy a plastové součásti spotřebiče před tuky, kyselinami a omáčkami. V případě náhodného rozlití okamžitě vyčistěte místo teplou mýdlovou vodou nebo saponátem na nádobí. Otřete ho do sucha.
- Vyčistěte vnitřní povrchy spotřebiče teplou mýdlovou vodou. Také lze použít saponát na nádobí.
- Otřete vnitřní a vnější povrchy.
- Pravidelně čistěte hermetická těsnění na dveřích. Otřete je do sucha.
- Pravidelně omývejte přihrádky a další příslušenství.



• **◀ UPOZORNĚNÍ! SPECIÁLNÍM JEDNOÚČELOVÝM ČISTICÍM NÁSTROJEM PRAVIDELNĚ ČISTĚTE PROSTOR KANÁLU NA ODVÁDĚNÍ VODY VZNIKLÉ TÁNÍM 7 (viz. obr. 1).**

• Alespoň jednou ročně otřete prach ze zadní strany skříně spotřebiče a kompresoru. K čištění lze použít měkký kartáč, elektrostatickou utěrku nebo vysavač. ▶



• NEPOUŽÍVEJTE čisticí prostředky obsahující brusné částičky, kyselinu, alkohol nebo benzen k čištění vnitřních a vnějších povrchů spotřebiče.

• NEPOUŽÍVEJTE čisticí látky nebo houby s drsným povrchem určeným k drhnutí.

## PRAKTICKÉ RADY A POSTŘEHY

- Nevkládejte banány do lednice - toto ovoce je citlivé na chlad.
- Jakékoliv silně aromatické potraviny (např. čerstvé ryby, husí paštiku a sýry) vkládejte do lednice vzduchotěsně uzavřené.
- Zmrazené potraviny se musí rozmrazovat v prostoru chladničky. Pomalu rozmrazovaná jídla si lépe uchovávají chuťové vlastnosti a šíření chladu pomáhá udržovat nastavenou teplotu v prostoru chladničky.
- Led vyjmutý přímo z mrazáku nekonzumujte ihned.
- Pokud se výrobky rozdělí a zabalí na menší kusy, zmrazí se rychleji.
- POKUD JE NUTNÉ NECHAT SPOTŘEBIČ DELŠÍ DOBU VYPNUTÝ, NECHTE OTEVŘENÉ DVEŘE.

**Poznámky k hluku spotřebiče za provozu.** Když je spotřebič v provozu a prochází různými cykly mrazení, bude vydávat různé zvuky. Jedná se o normální jev a není to známkou žádné závady.

- Chladivo během průtoku chladicím systémem vydává zurčivé, bublavé nebo šelestivé zvuky.
- Při zapínání kompresoru se mohou krátkodobě ozývat silnější zvuky, například bouchání nebo cvakání.

## PROVOZNÍ PROBLÉMY A JEJICH ŘEŠENÍ (ŘEŠENÍ PROBLÉMŮ)

**Co dělat, když...**

- **Spotřebič je připojen k síti, ale nefunguje a nesvíti indikátor napájecího napětí.** Zkontrolujte, zda je v pořádku elektrická instalace v domě. Zkontrolujte, zda je zástrčka správně zasunuta do síťové zásuvky.
- **Zvuk je stále hlasitější.** Zkontrolujte, zda spotřebič stojí pevně na rovném povrchu. Chcete-li ho vyrovnat, nastavte přední nohy. Zkontrolujte, zda se spotřebič nedotýká nějakého nábytku a zda se žádná část chladicího systému na zadní straně skříně nedotýká stěny. Odtáhněte spotřebič od jakéhokoliv nábytku nebo stěn. Zkontrolujte, zda nejsou důvodem zvýšené hlučnosti láhve, konzervy nebo mísy ve spotřebiči, které se navzájem dotýkají.
- **Na dně prostoru chladicí se objevila voda.** Zkontrolujte, zda není ucpaný kanál na odvádění vody vzniklé tání. Vyčistěte ho speciálním čisticím nástrojem určeným k tomuto účelu.



